

CADANGAN SKEMA JAWAPAN BK11 SAINS UPSR 2016

KERTAS 1

1	C
2	B
3	B
4	D
5	C
6	C
7	D
8	C
9	A
10	D

11	A
12	B
13	B
14	B
15	D
16	B
17	D
18	C
19	A
20	C

21	A
22	B
23	A
24	D
25	D
26	B
27	A
28	B
29	C
30	D

31	C
32	C
33	A
34	A
35	B
36	B
37	D
38	A
39	D
40	B

KERTAS 2

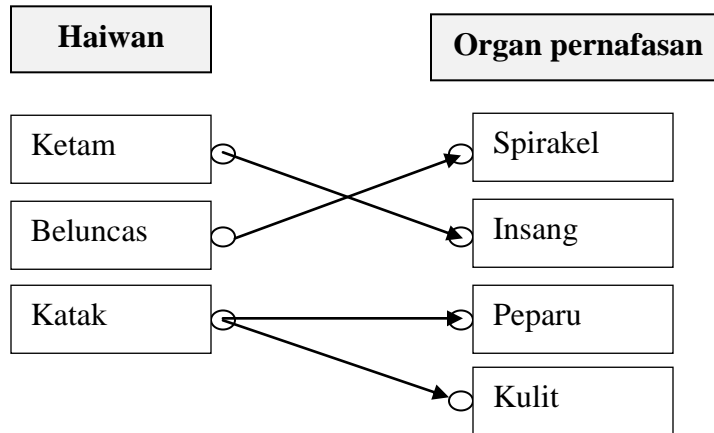
1.
 - (a) Bergerak lurus/boleh dipantulkan/boleh dibiaskan
 - (b) Bergerak lurus
 - (c)
 - i. Pembiasan cahaya
 - ii. Apabila cahaya bergerak dari satu medium ke satu medium yang lain./cahaya bergerak dari air ke udara.

2.
 - (a) karbon dioksida
 - (b) oksigen
Kanji
 - (c)
 1. Tumbuhan menghasilkan sumber makanan kepada manusia dan haiwan
 2. tumbuhan membebaskan oksigen untuk manusia dan haiwan bernafas

3.
 - (a)
 - i. Arang batu ii. Bahan nuklear
 - (b)
 - i. Gas asli/petroleum/arang batu
 - ii. Pencemaran udara/alam /kehabisan bahan fosil
 - (c) Sumber tenaga akan kehabisan suatu masa nanti / mengelakkan pembaziran/
Menggelakkan pencemaran

4. (a) spirakel

(b)



(c)

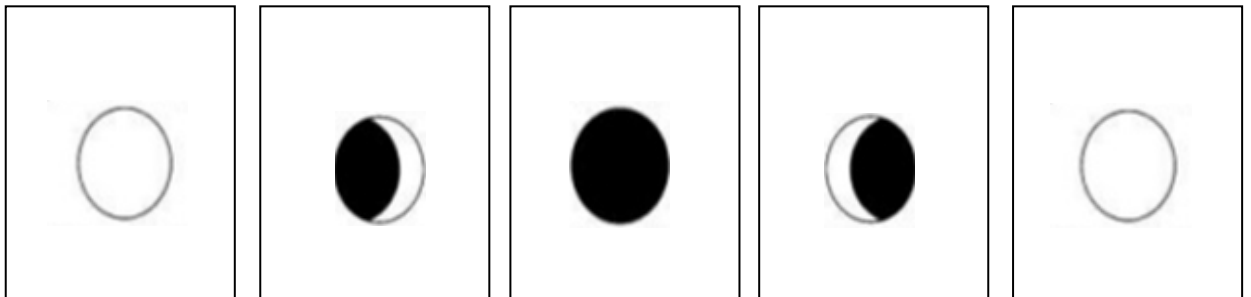
Insang	Kulit (lembap)
Ikan	Lintah
Udang	Siput gondang
Berudu	Cacing

(d) katak / salamander / newt

5. (a) i. Gerhana bulan

ii. Cahaya matahari yang bergerak lurus dihalang oleh objek legap(bumi) / bumi menghalang cahaya matahari

(b)



(c) Kawasan yang dihalang oleh sebahagian sahaja daripada cahaya matahari.

6. (a) (i) sisik keras

(ii) duri tajam

(b) (i) memutuskan ekor

(ii) ekor yang putus akan mengelirukan musuh dan membolehkan cicak melarikan diri

(c) berlari pantas

(d) - mengurangkan kemungkinan diserang musuh

- menakutkan musuh

- melindungi ahli yang lemah

7. (a) Besarnya sesuatu ruang.
 (b) Isipadu = panjang x lebar x tinggi
 (c) $30 \text{ cm} \times 5 \text{ cm} \times 10 \text{ cm} = 1500 \text{ cm}^3$ *pastikan ada jalan pengiraan utk dapat 2 markah.
 (d) (i). Saiz /panjang kotak
 (ii) Isipadu kotak

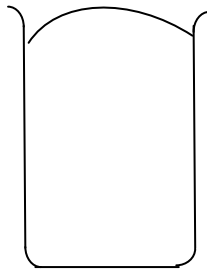
8. (a) Menyiasat hubungan antara kuantiti yis dengan ketinggian adunan selepas 40 minit

- (b) - kuantiti yis
 - ketinggian adunan selepas 40 minit

(c)

Kuantiti yis (sudu)	1	2	3	4
Ketinggian adunan selepas 40 minit (cm)	3	5	7	9

(d)



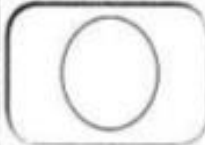
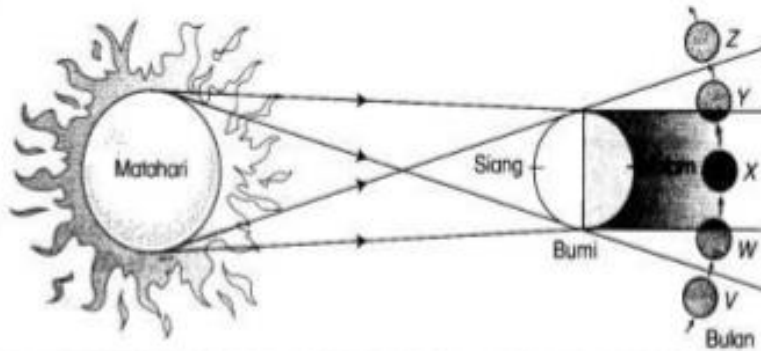
- (e) - yis yang digunakan telah tamat tempoh
 - yis telah rosak
 - yis telah terdedah kepada udara
 (dll jawapan yang sesuai)

GERHANA BULAN

• Gerhana Bulan berlaku apabila:

(a) Bumi berada di antara Matahari dan Bulan

(b) Bulan berada dalam bayang-bayang Bumi



V: Tiada gerhana



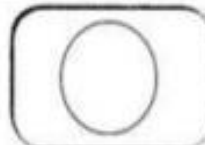
W: Gerhana separa



X: Gerhana penuh



Y: Gerhana separa



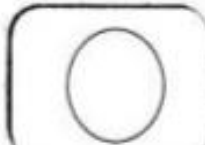
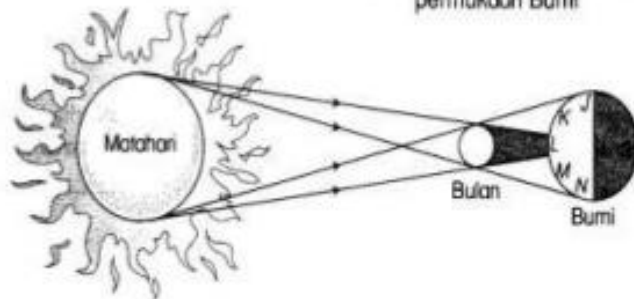
Z: Tiada gerhana

GERHANA MATAHARI

• Gerhana Matahari berlaku apabila:

(a) Bulan berada di antara Matahari dan Bumi

(b) Bayang-bayang Bulan jatuh ke atas permukaan Bumi



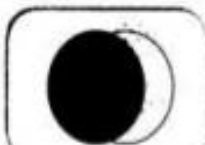
J: Tiada gerhana



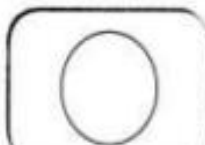
K: Gerhana separa



L: Gerhana penuh



M: Gerhana separa



N: Tiada gerhana